



**Worthington
Creyssensac**



KYLTORKAR DW

DW 2-420

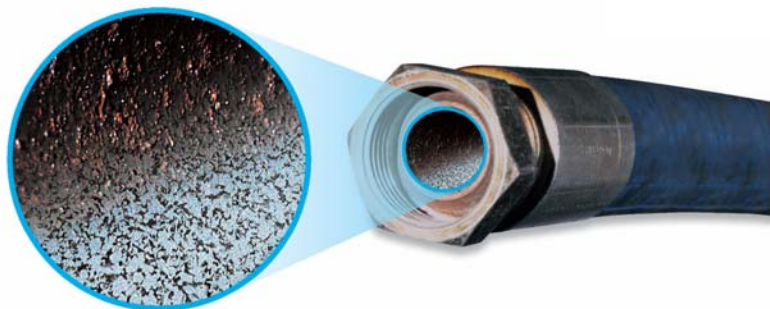
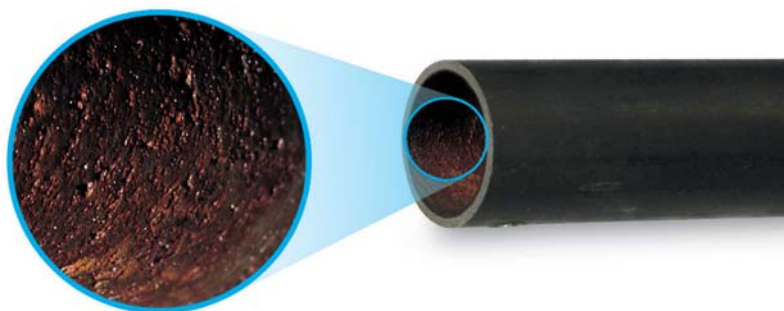
VATTEN I TRYCKLUFT

Atmosfärsluft innehåller vatten i form av ånga i olika volymer i förhållande till rådande omgivning.

Vid komprimering dras detta vatten in med luften. Efter komprimeringen strömmar luften och vattnet till distributionssystemet, varvid en del av vatteninnehållet vanligtvis tas bort av en efterkylare för tryckluft för att därefter avlägsnas.

En stor del av vattenångan finns emellertid kvar i tryckluften och förflyttas i rörsystemet allteftersom luften förbrukas.

Tryckluften kan genomgå ytterligare kylning i rören till följd av omgivningstemperaturen och/eller expansion, vilket leder till att vatten i vätskeform förekommer i rörsystem, behållare och tryckluftsutrustning.



Med tiden kan kondensatet orsaka allvarliga skador på rör och utrustning, vilket resulterar i ökat stillastående och högre underhållskostnader. Vid processer där tryckluften kommer i kontakt med slutprodukten kan det även bli skador på själva produkten.

DW-kyltorkarna har utformats speciellt för behandling av tryckluft. Genom att utnyttja kyllegenskaperna hos vissa vätskor sänker dessa torkar tryckluftens temperatur, vilket gör att vattenångan kondenseras och avlägsnas innan den leds in i distributionssystemen.



RISKER MED VATTENFÖROENINGAR

- Korrosion i tryckluftsnätet:

Ökat tryckfall beroende på att beläggningar och rost i rören försämrar tryckluftsnätet. Skador på fogar orsakar läckage, vilket ökar kostnaderna för luftproduktionen på ett betydande sätt.

- Fel i tryckluftsutrustningen:

Fel i utrustningen och instrumenten, minskad komponentlivslängd, ökade produktionsförluster och tillverkningskostnader.

- Produktförorening:

Effektiviteten i produktionsprocessen kan minska produktskador som orsakas av produktkontaminering: montering av vattenavskiljare ger förbättrad luftkvalitet. Vid sprutmålning ger kondensaten skador på slutprodukten som senare leder till korrosion. I läkemedels- och elektronikillämpningar kan kondensatkontaminering i produkterna vara skadliga och/eller extremt kostsamma.

KYLTORKAR **DW**

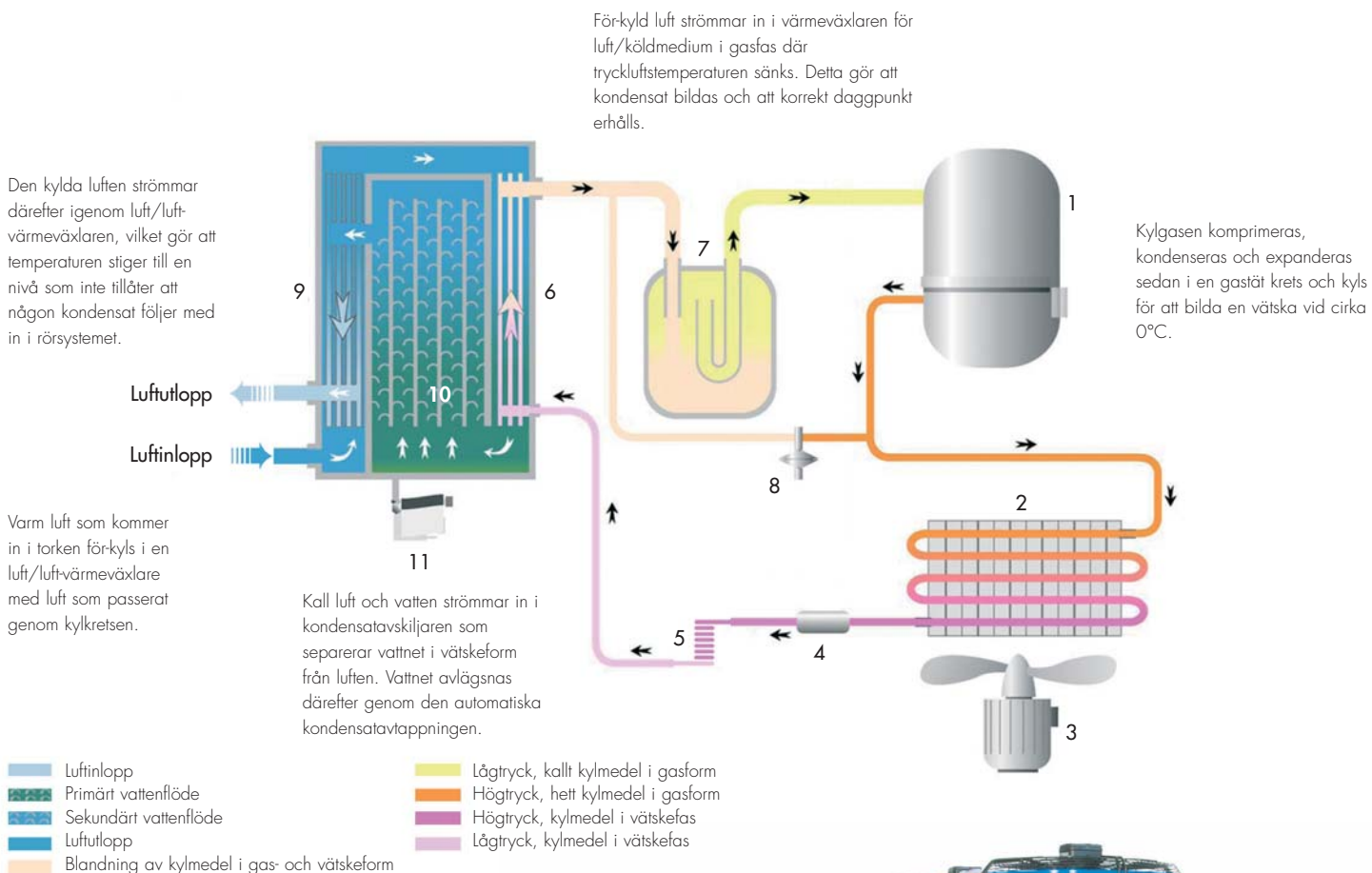
DW 2-420

LUFTKVALITETEN I DW-TORKARNA

För många företag i dagens konkurrensutsatta globala marknad utgör behandlingen av tryckluft inte enbart ett alternativ, utan en nödvändighet för att minska driftkostnaderna och öka produktionseffektiviteten.

Med effektiv och enkel teknik representerar kyltorkarna den bästa lösningen för de flesta av dessa tillämpningar.

Worthington Creyssensac DW-torkarna har tagits fram för att leverera torr tryckluft i olika produktionsprocesser, med minsta möjliga energiförbrukning och ett lågt tryckfall för bästa möjliga effektivitet.



TEKNISKA SPECIFIKATIONER

Typ		DW2	DW3	DW5	DW7	DW10	DW13	DW17	DW21	DW25	DW31	DW39	DW46	DW60	DW72	DW90	DW108	DW144	DW180	DW210	DW300	DW420
Behandlat flöde i förhållande till temperaturen på den inkommande tryckluften	35 °C	21	36	51	72	110	141	180	216	246	312	390	462	600	720	900	1080	1440	1800	2100	3000	4200
	40 °C	17,2	29,5	41,8	59,0	90,2	116	148	177	202	256	320	379	492	590	738	886	1181	1476	1722	2460	3444
	45 °C	14,5	24,8	35,2	49,7	75,9	97	124	149	170	215	269	319	414	497	621	745	994	1242	1449	2070	2898
Nominell elektrisk effekt	kW	0,13	0,16	0,19	0,27	0,28	0,61	0,67	0,79	0,87	1,07	1,19	1,45	1,82	2,01	2,64	3,57	3,90	4,46	5,55	6,80	10,20
Matningspänning	V/Hz/Ph	230/50/1										400/50/3										
Maximalt drifttryck	bar	16	16	16	16	16	13	13	13	13	13	13	13	13	13	13	13	13	13	13	13	13
Köldmediegaser		R134a										R404A										
Lufanslutningar	gas/DN	3/4" tum M	3/4" tum M	3/4" tum M	3/4" tum M	3/4" tum M	1" tum F	1" tum F	1 1/2" tum F	1 1/2" tum F	1 1/2" tum F	1 1/2" tum F	1 1/2" tum F	2" tum F	2" tum F	2" tum F	2" tum F	3" tum F	3" tum F	3" tum F	DN125	DN125
Vikt	Kg.	19	19	20	25	27	44	44	53	60	65	80	80	128	146	158	165	325	335	350	550	600

ANMÄRKNINGAR:

① Referensförhållanden:

- Drifttryck: : 7 bar (100 psi)
- Drifttemperatur: : 35 °C
- Rumtemperatur: : 25 °C
- Tryckdagpunkt: : +3 °C +/- 1
- Tillgänglig med olika spänningar och frekvenser

Gränsförhållanden:

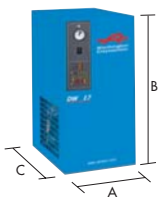
- Arbetstryck : 16 bar (232 psi) (DW 2 till 10)
- : 13 bar (188 psi) (DW 13 till to 420)
- Drifttemperatur : 55 °C
- Min./Max. rumtemperatur : +5 °C; +45 °C

KORRIGERINGSFAKTOR FÖR OLIKA VILLKOR, $K = A \times B \times C$

Rumtemperatur °C	25	30	35	40	45	Drifttemperatur °C	30	35	40	45	50	55	
A	1,00	0,92	0,84	0,80	0,74	B	1,24	1,00	0,82	0,69	0,58	0,45	
	1,00	0,91	0,81	0,72	0,62		1,00	1,00	0,82	0,69	0,58	0,49	
Drifttryck	bar	5	6	7	8	9	10	11	12	13	14	15	16
C	0,90	0,96	1,00	1,03	1,06	1,08	1,10	1,12	1,13	1,15	1,16	1,17	
	0,90	0,97	1,00	1,03	1,05	1,07	1,09	1,11	1,12				

Det nya värdet för flödes hastighet kan erhållas genom att dividera den aktuella eller faktiska flödes hastigheten med korrigeringsfaktorn som är knuten till de verkliga driftförhållandena.

DIMENSIONER

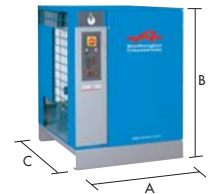


	A	B	C
DW2 till DW10	350	450	500
DW13 till DW17	370	764	500
DW21 till DW31	460	789	560
DW39 till DW46	580	899	590

Dimensioner i mm

	A	B	C
DW60 till DW108	735	962	898
DW144 till DW210	1.020	1.535	1.082
DW300 till DW420	1.020	1.535	2.099

Dimensioner i mm



KOMPACT INSTALLATION



Unik, lätt och kompakt design gör torken mycket lätthanterlig. Även installationen av DW-torken är enkel och kräver varken specialutrustning eller fundamentarbete.

För att säkerställa en optimal & tillförlitlig drift av DW-torkarna rekommenderar vi att ni installerar ett Worthington Creyssensac förfilter före torken och ett högeffektivt oljefilter efter torken för att skydda tryckluftssystemet mot partikel- och oljeföroreningar.

KYLTORKAR **DW**

DW 2-420

DW-TORKAR

AUTOMATISK KONDENSATAVTAPPNING



Samtliga modeller är utrustade med ett intelligent system för kondensatavtappning. Det har dimensionerats omsorgsfullt för varje modell och ger en avtappning av vatten med optimal tillförlitlighet och effektivitet, utan någon förlust av tryckluft.

Vid fel utlöses ett alarm.

- Dränerar endast vatten, INGEN tryckluft
- Tystgående, inget buller.

TILLVAL FÖR DW 2 TILL DW 10

BY-PASS + FILTERSTÖD



Om torken inte fungerar går det att förbikoppla den med en manuell by-pass för att motverka driftstopp och behålla tryckluftsmatningen och luftfiltreringen.

Obs! Filter ingår inte i tillvalet.

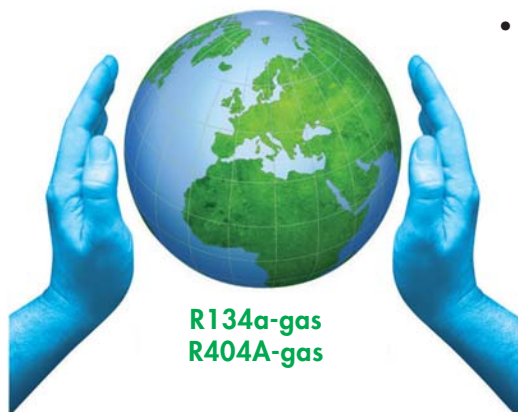
FILTERSTÖD



Med det här tillvalet kan två filter installeras på torkens baksida, vilket är platsbesparande och ger lägre installationskostnader.

MILJÖVÄNLIG

Att tillverka produktionsmaskiner med mindre miljöpåverkan är ett av våra industrimål. Med DW-seriens torkar har vi uppnått resultat som var helt omöjliga för bara några år sedan.



- Ingen förlust av tryckluft tack vare effektiv kondensatavtappning.
- Ljudlös kondensatavtappning.
- Miljövänlig tack vare att R 134a- och R404A-gas används.
- Ingen påverkan på ozonskiktet.
- Stora energibesparingar tack vare låga tryckfall i hela systemet.
- Renare tryckluftsnät för tillämpningar som kräver hög tryckluftskvalitet.

VÅRA VÄRDERINGAR



PARTNERSKAP

Nära samarbeten utgör grunden i vår företagskultur. Den här identiteten har vuxit fram genom vår styrka att utveckla långsiktiga samarbeten med våra nätverk av leverantörer och säljare som har den lokala kännedomen och erfarenheten för att kunna tillhandahålla tjänster inom tryckluftslösningar, skräddarsydda enligt kundens behov. Vår affärsstrategi har gett oss ett rykte som handlar om tillit och lojalitet där vi går in för att nå framgång genom samarbete.

KOMPETENS

Utveckling av personalens färdigheter är en viktig del i vår framgång, genom en kontinuerlig förbättringsprocess förbättrar vi vår personals förmåga att upprätthålla och förbättra servicen gentemot våra kunder.

Vi genomför även den här processen hos våra samarbetsleverantörer för att säkerställa att vi får ett entusiastiskt team som arbetar tillsammans, till nytta för våra kunder.

UTVECKLING

Vår strategi inom utvecklingen av produkter och tjänster utgörs av kontinuerlig förbättring av våra produkter och tjänster för att vi ska kunna leva upp till marknadens och kundernas krav. Vi gör fortsatta investeringar i design av nya produkter och använder oss av innovativ teknik för att våra tryckluftslösningar ska förbli några av branschens mest konkurrenskraftiga. Detta ingår i vår uppgift att garantera nöjda kunder som litar på oss.

SW

BEMT Tryckluft
Traversvägen 1
245 34 Staffanstorp
Sweden

Export

Worthington Creyssensac
Zone Industrielle 4 rue Émile Zola
B.P. 80419 60114 Méru France
Tél: 33(0)3 44 52 67 31
Fax: 33(0)3 44 52 67 35
wce.info@airwco.com



www.airwco.com